



GEWAK/IWAK

Gesellschaft/Institut für Wirtschaft, Arbeit und Kultur
Zentrum der Goethe-Universität Frankfurt am Main



Regionales Well-being

Ein inter- und intraregionaler Vergleich der objektiven
Lebensbedingungen in Hessen und FrankfurtRheinMain

Prof. Dr. Alfons Schmid, Birgit Wagner, Dr. Liliya Sattarova
in Kooperation mit Prof. Dr. Horst Entorf

Kurzer Überblick

- Aktualisierung des bisherigen regionalen Well-being bis 2015
- Metropolregion FRM und Hessen
- These: Umso kleinräumiger, umso größer die Unterschiede
 - Kleinräumiges objektives Well-being (Kreise/Städte)
 - Gesamtindex Well-being

Indikatoren

	10 Leitindikatoren der Enquete-Kommission	Objektives Well-being neu (Ebene Kreise/Städte)
1. Materieller Wohlstand	BIP pro Kopf	verfügbares Einkommen pro Kopf
	Einkommensverteilung P80/P20	Anteil der SGB II-Empfänger an den Erwerbsfähigen
	Staatsschulden	Schuldenstandsquote der Kreise pro Kopf
2. Soziales/ Teilhabe	Beschäftigungsquote	Beschäftigungsquote
	Bildung, Sekundarabschluss II-Quote	Sekundarabschluss II –Quote
	Lebenserwartung	Lebenserwartung
	Freiheit	--
3. Ökologie	Treibhausgaswerte	Energieverbrauch im Produzierenden Gewerbe pro Kopf
	Artenvielfalt	Anteil der Erholungs-, Wald- und Wasserfläche
	Stickoxide	Feinstaub Jahresmittelwerte (auf der Ebene von Messstationen)
4. Region		Bevölkerungsdichte

Methodik

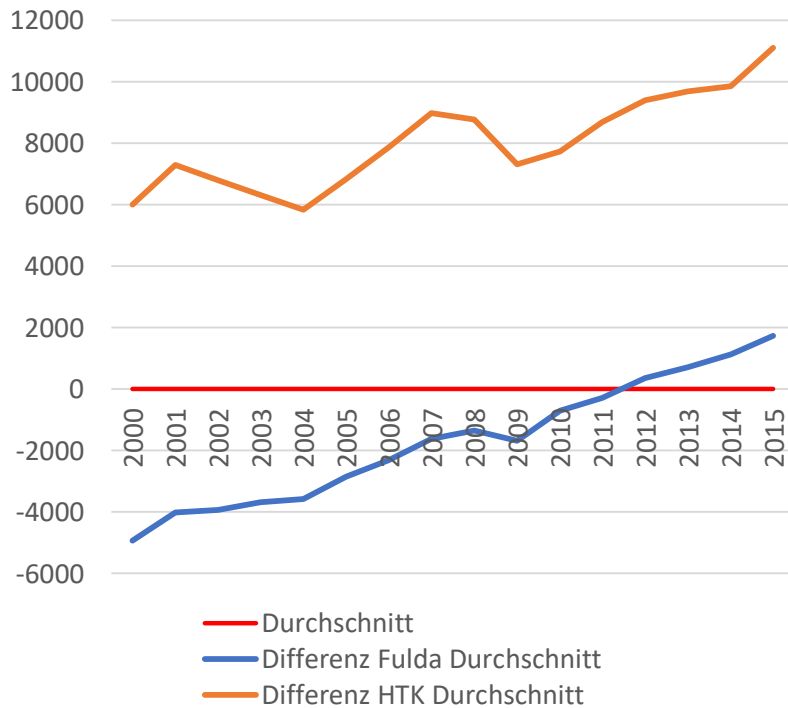
- Gesamtindex
 - für FRM und Hessen
 - für Kreise und Städte

 - mit Zeiteffekt
 - ohne Zeiteffekt

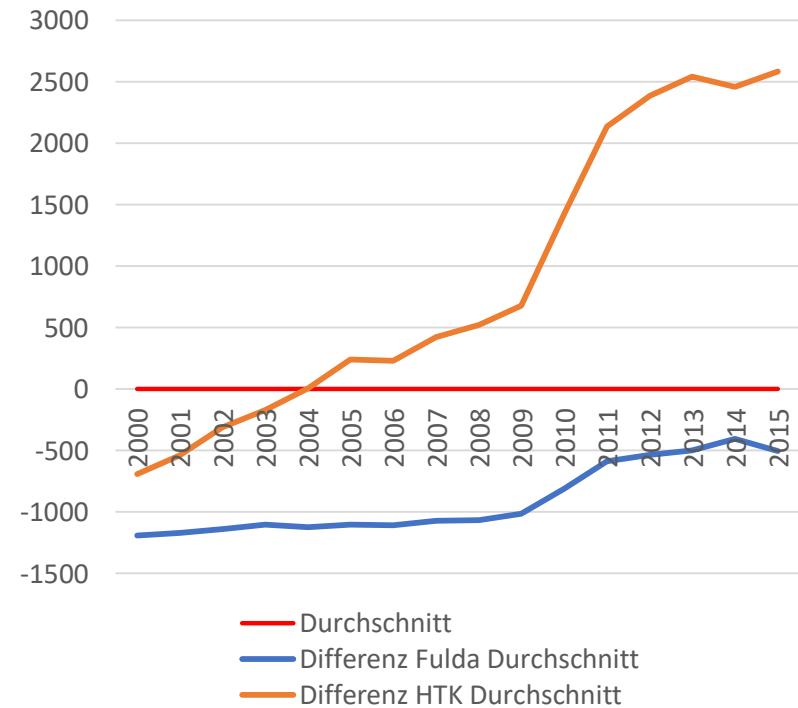
- Quantitative Gewichtung

Differenz zwischen dem Einkommen bzw. den Schulden des jeweiligen Kreises und dem Gesamtdurchschnitt im im Gesamtzeitraum 2000-2015, m.Z.

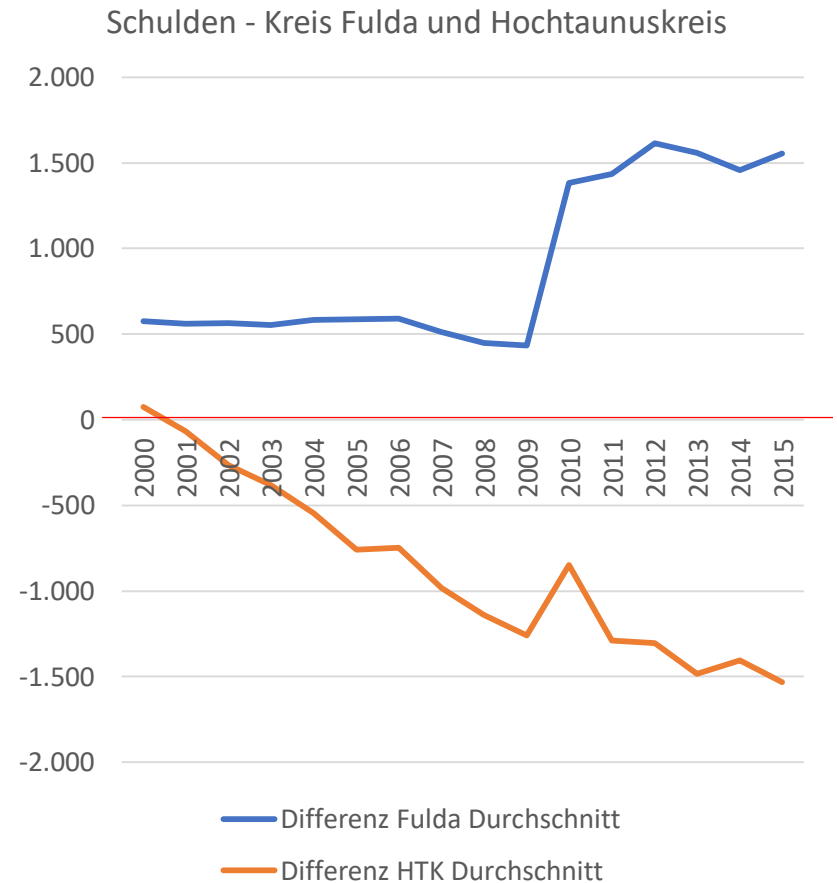
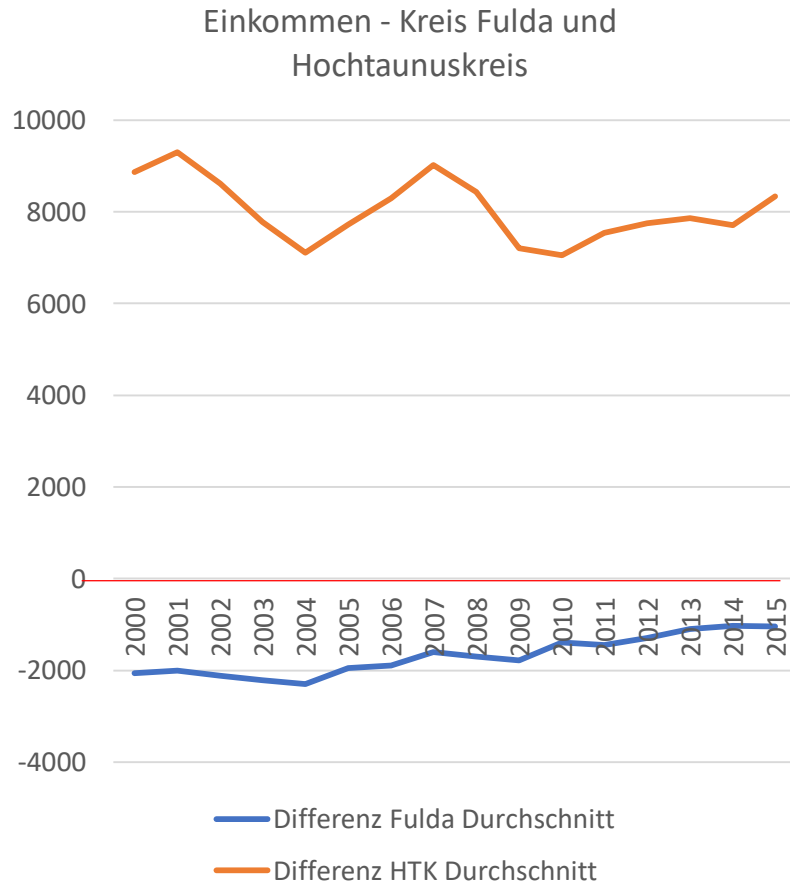
Einkommen - Kreis Fulda und Hochtaunuskreis



Schulden – Kreis Fulda und Hochtaunuskreis



Differenz zwischen dem Einkommen bzw. den Schulden des jeweiligen Kreises und dem Gesamtdurchschnitt im jeweiligen Jahr, o.Z.



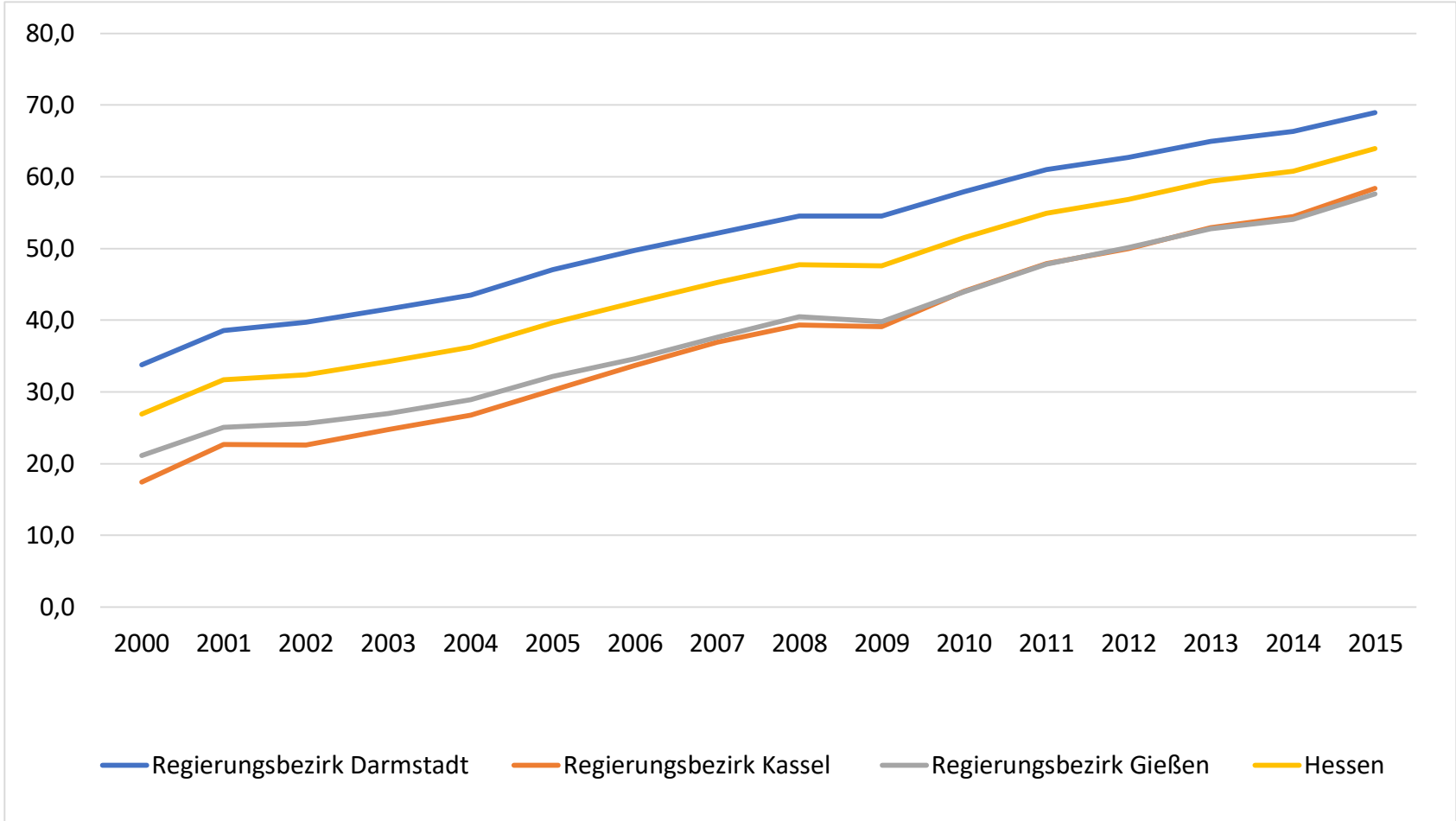
Gewichtung ohne Hessen alt und neu

	Gewichtung alt Well-being mit Zeiteffekt	Gewichtung alt Well-being ohne Zeiteffekt	Gewichtung neu Well-being mit Zeiteffekt	Gewichtung neu Well-being ohne Zeiteffekt
Verfügbares Einkommen pro Kopf	1.000 (.)	1.000 (.)	1.000 (.)	1.000 (.)
Schulden	-0.020 (0.069)	-0.121 (0.112)	0.227*** (0.048)	-0.445*** (0.096)
Anteil der SGB II Empfänger	0.585*** (0.103)	-0.880*** (0.143)	-0.614*** (0.091)	-1.072*** (0.088)
Anteil sozialversicherungspfl. Beschäftigter	0.340*** (0.064)	0.864*** (0.144)	0.651*** (0.051)	0.564*** (0.115)
Anteil der Personen mit Sekundarabschluss	0.348*** (0.044)	0.240** (0.108)	0.508*** (0.042)	0.359*** (0.104)
Lebenserwartung	0.0887 (0.123)	0.910*** (0.133)	1.087*** (0.080)	1.395*** (0.134)
Bevölkerungsdichte	0.269*** (0.043)	0.632*** (0.066)	0.316*** (0.039)	1.020*** (0.102)
Feinstaub	-0.318*** (0.103)	-0.086 (0.117)	-0.431*** (0.069)	-0.153** (0.076)
Anteil naturnahe Fläche	-0.026 (0.056)	-0.126 (0.108)	-0.027 (0.052)	-0.141 (0.103)
Energieverbrauch	-0.134*** (0.050)	-0.157* (0.094)	0.026 (0.066)	0.381*** (0.084)
Observations	468	468	624	624

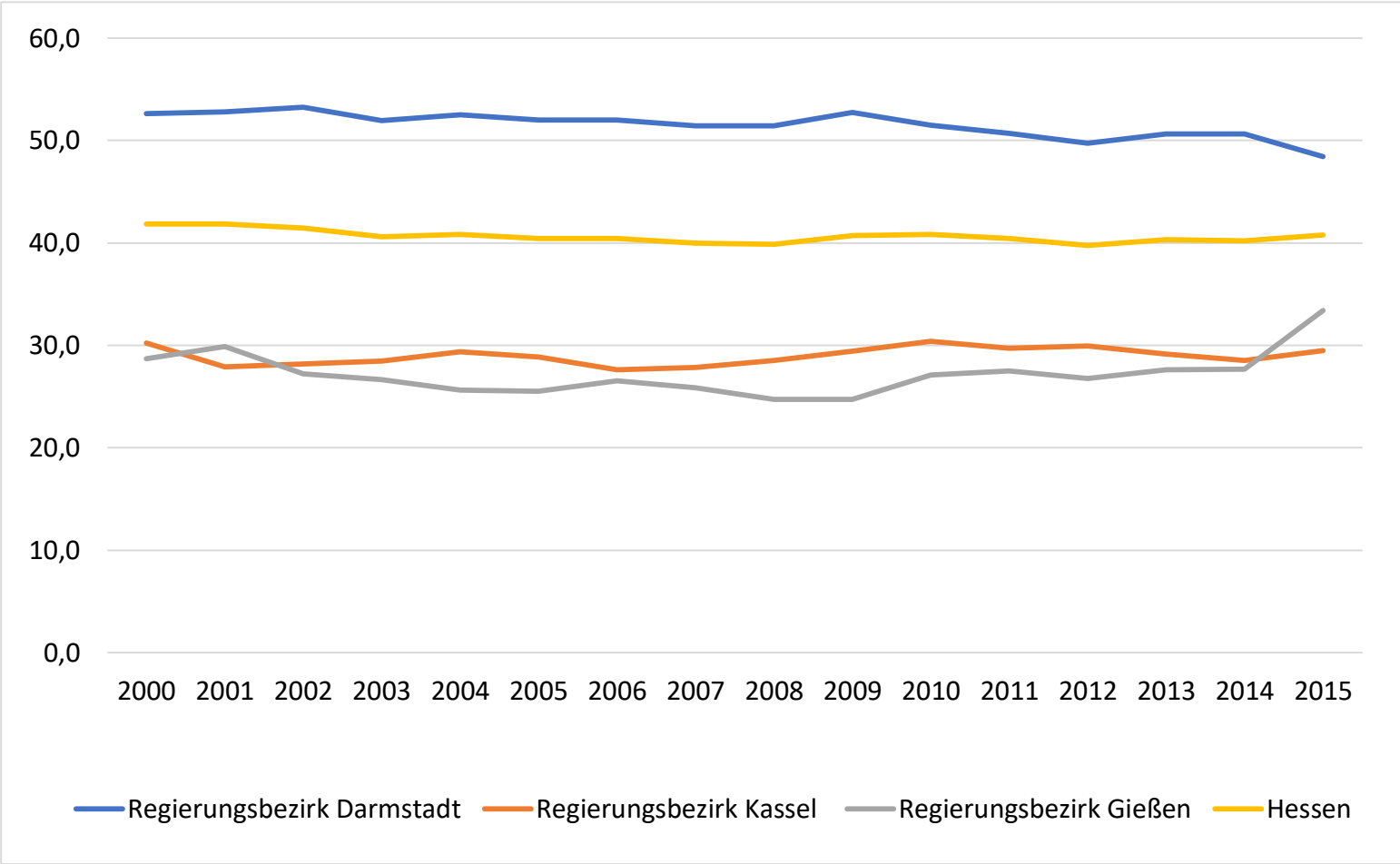
Gewichtung ohne und mit Hessen

	Gewichtung neu Well-being mit Zeiteffekt ohne Hessen	Gewichtung neu Well-being ohne Zeiteffekt ohne Hessen	Gewichtung neu Well-being mit Zeiteffekt mit Hessen	Gewichtung neu Well-being ohne Zeiteffekt mit Hessen
Verfügbares Einkommen pro Kopf	1.000 (.)	1.000 (.)	1.000 (.)	1.000 (.)
Schulden	0.227*** (0.048)	-0.445*** (0.096)	0.233*** (0.037)	-0.439*** (0.068)
Anteil der SGB II Empfänger	-0.614*** (0.091)	-1.072*** (0.088)	-0.608*** (0.063)	-0.941*** (0.063)
Anteil sozialversicherungspfl. Beschäftigter	0.651*** (0.051)	0.564*** (0.115)	0.771*** (0.045)	0.745*** (0.072)
Anteil der Personen mit Sekundarabschluss	0.508*** (0.042)	0.359*** (0.104)	0.482*** (0.034)	0.326*** (0.066)
Lebenserwartung	1.087*** (0.080)	1.395*** (0.134)	1.087*** (0.051)	1.281*** (0.073)
Bevölkerungsdichte	0.316*** (0.039)	1.020*** (0.102)	0.328*** (0.031)	0.875*** (0.061)
Feinstaub	-0.431*** (0.069)	-0.153** (0.076)	-0.495*** (0.072)	-0.066 (0.070)
Anteil naturnahe Fläche	-0.027 (0.052)	-0.141 (0.103)	-0.061 (0.040)	-0.209*** (0.061)
Energieverbrauch	0.026 (0.066)	0.381*** (0.084)	-0.032 (0.047)	0.130** (0.063)
Observations	624	624	828	828

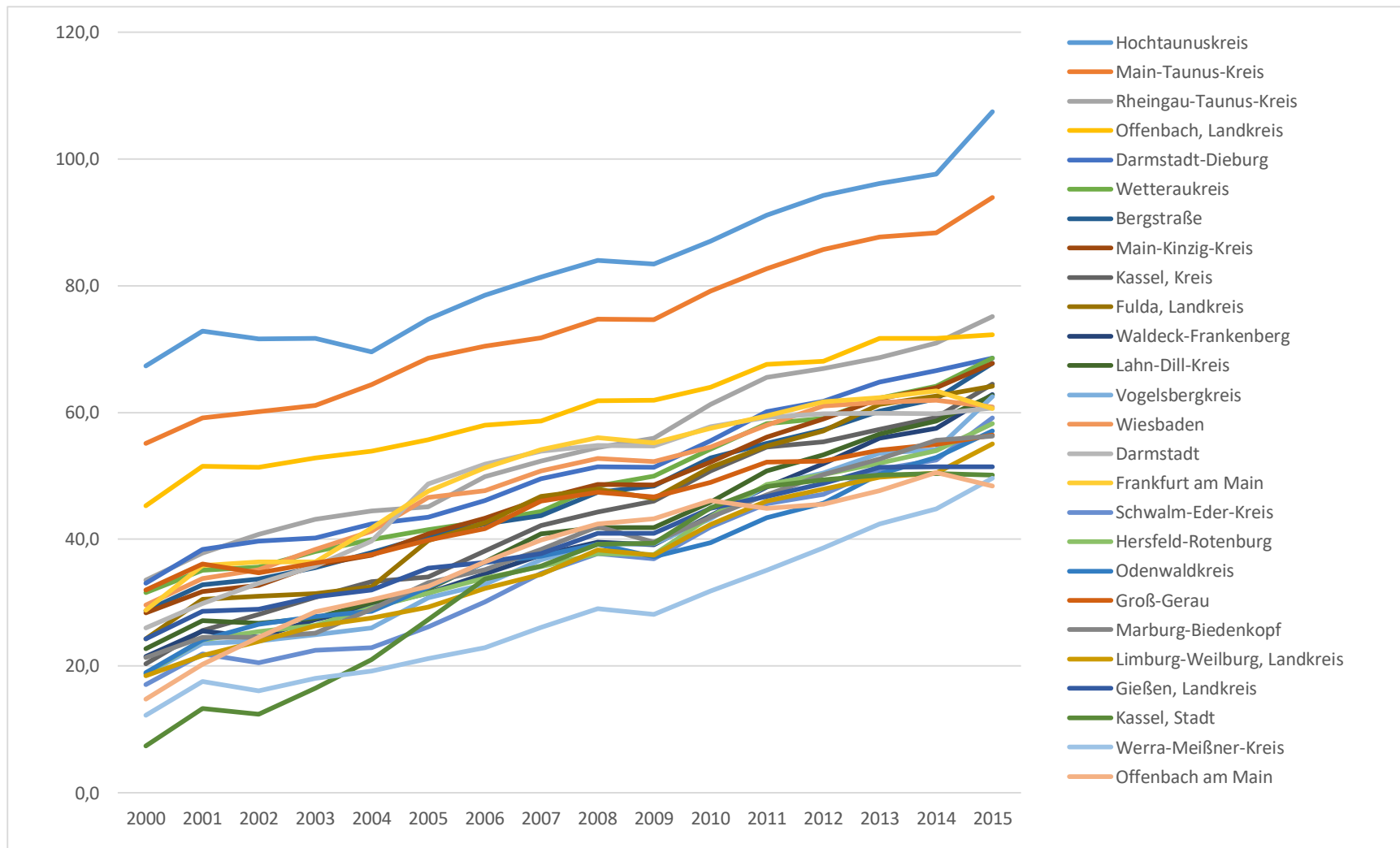
Gesamtindex Hessen und Regierungsbezirke mit Zeiteffekt



Gesamtindex Hessen und Regierungsbezirke ohne Zeiteffekt

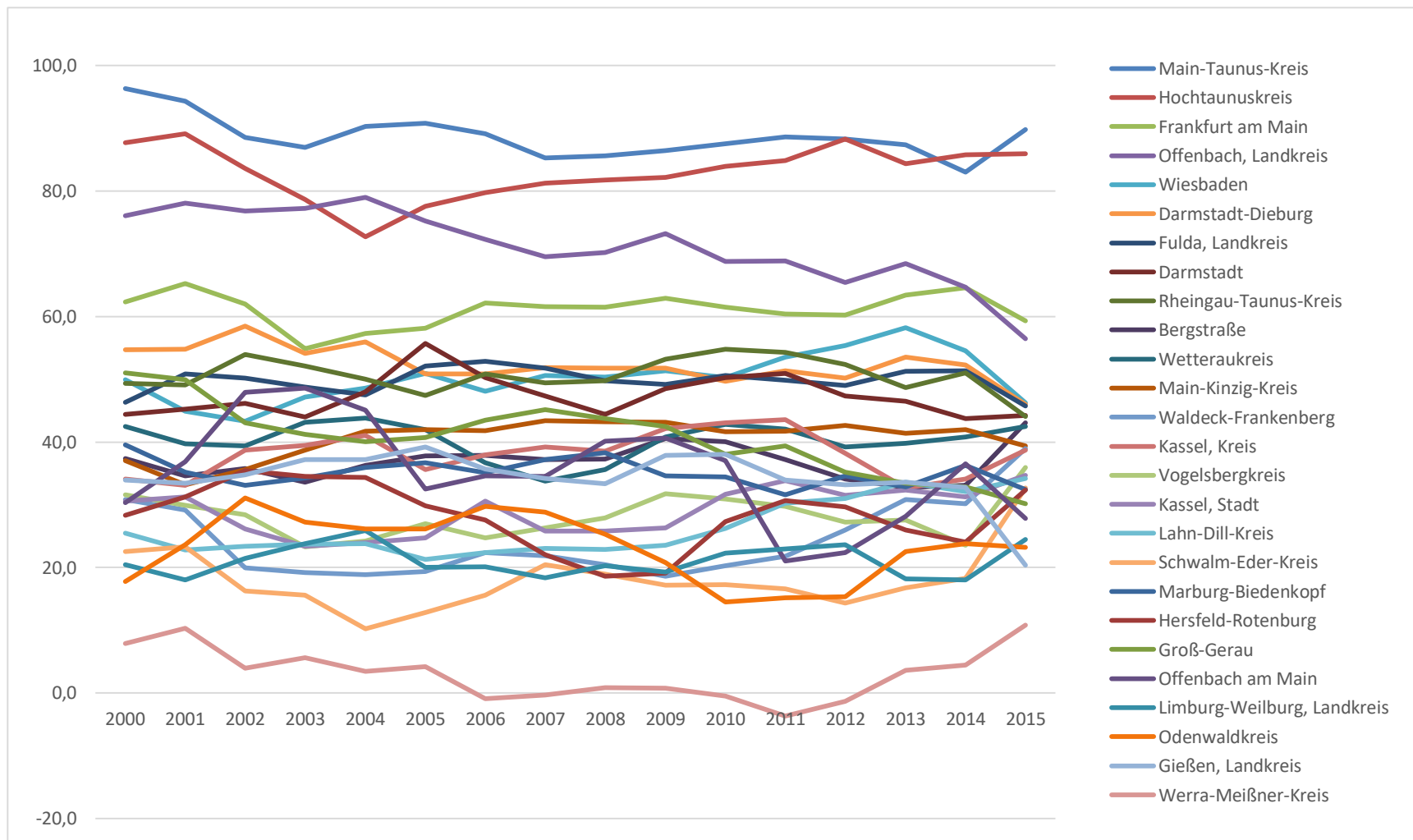


Gesamtindex Kreise/Städte in Hessen mit Zeiteffekt



Gesamtindex Kreise/Städte in Hessen

ohne Zeiteffekt



Dynamik, mit Zeiteffekt

Spalte1	Index 2000	Rang 2000	Index 2015	Rang 2015	Differenz absolut	Differenz relativ
Hochtaunuskreis	67,4	1	107,4	1	40,0	59%
Main-Taunus-Kreis	55,1	2	93,9	2	38,8	70%
Rheingau-Taunus-Kreis	33,5	4	75,1	3	41,6	124%
Offenbach, Landkreis	45,3	3	72,3	4	27,0	60%
Darmstadt-Dieburg	33,1	5	68,6	5	35,5	107%
Wetteraukreis	31,6	7	68,6	6	37,0	117%
Bergstraße	28,7	10	67,8	7	39,1	136%
Main-Kinzig-Kreis	28,4	11	67,7	8	39,3	138%
Kassel, Kreis	20,4	18	64,4	9	44,0	216%
Fulda, Landkreis	24,3	13	64,1	10	39,8	164%
Waldeck-Frankenberg	21,5	16	62,8	11	41,3	192%
Lahn-Dill-Kreis	22,7	15	62,7	12	40,0	176%
Vogelsbergkreis	18,7	21	62,5	13	43,8	234%
Wiesbaden	29,6	8	60,9	14	31,3	106%
Darmstadt	26,0	12	60,7	15	34,7	133%
Frankfurt am Main	28,8	9	60,6	16	31,8	110%
Schwalm-Eder-Kreis	17,1	23	59,2	17	42,1	246%
Hersfeld-Rotenburg	18,8	20	58,3	18	39,5	210%
Odenwaldkreis	18,9	19	57,1	19	38,2	202%
Groß-Gerau	32,0	6	56,4	20	24,4	76%
Marburg-Biedenkopf	21,3	17	56,3	21	35,0	164%
Limburg-Weilburg, Landkreis	18,5	22	55,1	22	36,6	198%
Gießen, Landkreis	24,2	14	51,4	23	27,2	112%
Kassel, Stadt	7,4	26	50,2	24	42,8	578%
Werra-Meißner-Kreis	12,3	25	49,6	25	37,3	303%
Offenbach	14,7	24	48,4	26	33,7	229%

Ranking Prognos im Vergleich zu GEWAK/IWAK

Kreis/Stadt	Rang Prognos 2015-2017*	Rang GEWAK 2015* o.Z.	Kreis/ Stadt
Darmstadt	9	1	Main-Taunus-Kreis
Frankfurt	10	2	Hochtaunuskreis
Mainaunuskreis	13	3	Frankfurt am Main
Hochtaunuskreis	15	4	Offenbach, Landkreis
Wiesbaden	48	5	Wiesbaden
Offenbachkreis	57	6	Darmstadt-Dieburg
Groß-Gerau	58	7	Fulda, Landkreis
Fulda	89	8	Darmstadt
Bergstraße	101	9	Rheingau-Taunus-Kreis
Kassel Landkreis	111	10	Bergstraße
Main Kinzig Kreis	118	11	Wetteraukreis
Darmstadt Dieburg	126	12	Main-Kinzig-Kreis
Stadt Kassel	145	13	Waldeck-Frankenberg
Wetteraukreis	151	14	Kassel, Kreis
Rheingau Taunuskreis	165	15	Vogelsbergkreis
Gießen Landkreis	172	16	Kassel, Stadt
Marburg Biedenkopf	200	17	Lahn-Dill-Kreis
Limburg Weilburg	204	18	Schwalm-Eder-Kreis
Hersfeld Rotenburg	211	19	Marburg-Biedenkopf
Schwalm Eder Kreis	219	20	Hersfeld-Rotenburg
Lahn Dill Kreis	222	21	Groß-Gerau
Offenbach Stadt	238	22	Offenbach am Main
Waldeck Frankenberg	258	23	Limburg-Weilburg, Landkreis
Vogelsbergkreis	278	24	Odenwaldkreis
Werra Meißner Kreis	280	25	Gießen, Landkreis
Odenwaldkreis	315	26	Werra-Meißner-Kreis

* Stand der Daten

Indikatoren Main-Taunus-Kreis und Werra-Meißner-Kreis

	2000		2015		Veränderung 2000-2015	
	Main-Taunus-Kreis	Werra-Meißner-Kreis	Main-Taunus-Kreis	Werra-Meißner-Kreis	Main-Taunus-Kreis	Werra-Meißner-Kreis
Verfügbares Einkommen pro Kopf	20.265	14.300	26.667	19.713	31,59%	37,85%
Anteil der SGB II Empfänger (2005 u. 2015)	5,34%	15,45%	5,99%	10,76%	12,17%	-30,36%
Schulden	1.582	1.272	3.351	3.862	111,82%	203,62%
Anteil sozialversicherungspfl. Beschäftigter	54,4	46,1	60,6	54,5	11,40%	18,22%
Anteil der Personen mit Sekundarabschluss	26,2	17,4	40,6	26,0	54,94%	49,14%
Lebenserwartung (2000 und 2014)	80,6	77,7	82,4	79,8	2,23%	2,70%
Energieverbrauch (2003 und 2015)	1.509.060	4.146.887	561.800	3.624.966	-62,77%	-12,59%
Anteil naturnahe Fläche	27,9	44,8	28,7	45,3	2,87%	1,12%
Feinstaub (2010)	10,60	13,00	8,8	12,0	-16,98%	-7,69%
Bevölkerungsdichte	990,4	111,2	1.047,0	98,3	5,71%	-11,60%

Grün: überdurchschnittliche Position

Gelb: durchschnittliche Position

Rot: unterdurchschnittliche Position

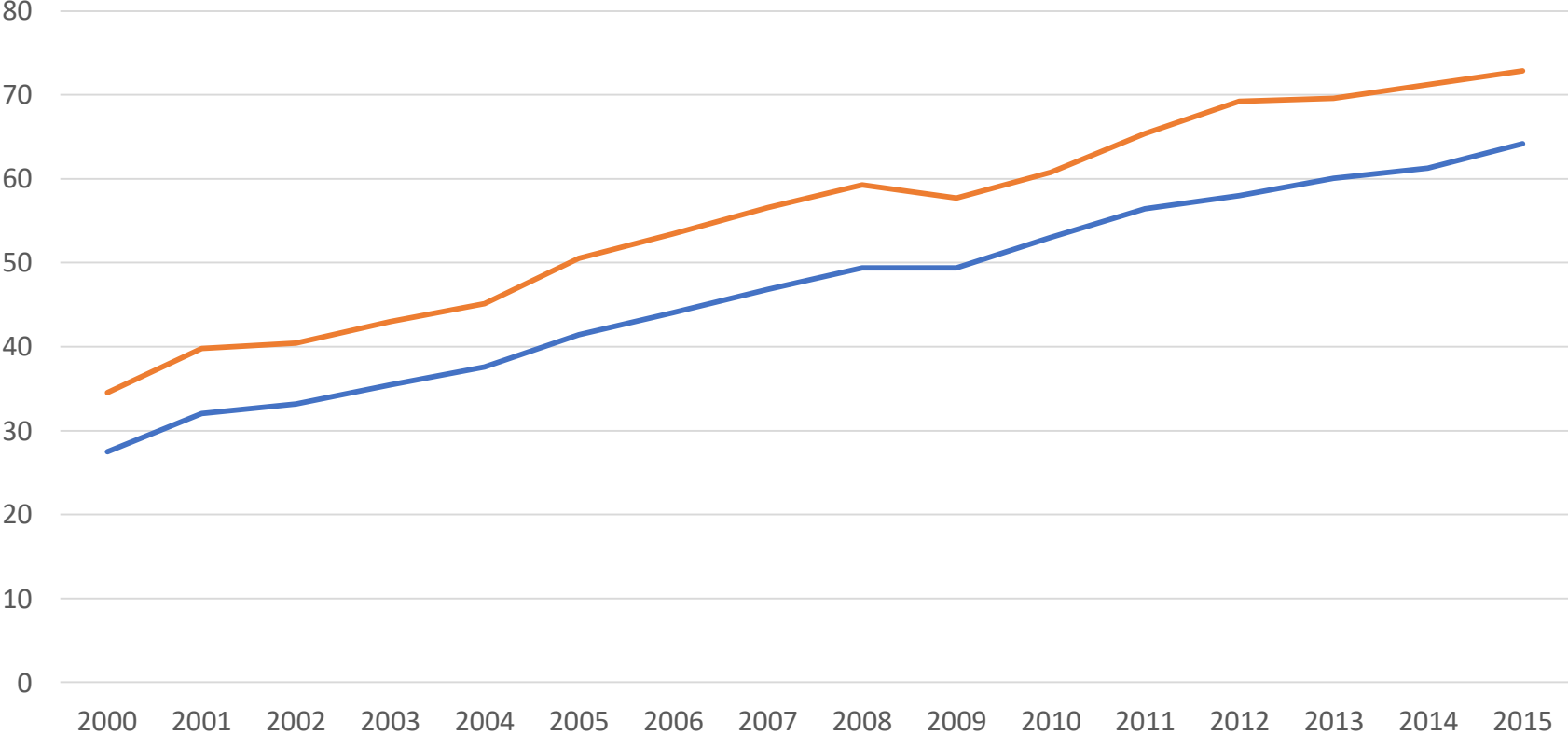
Grün: positiver Einfluss auf Index

Rot: negativer Einfluss auf Index

Quelle: Statistische Ämter des Bundes und der Länder, eigene Berechnungen

Gesamtindex Frankfurt-Rhein-Main und Stuttgart mit Zeiteffekt

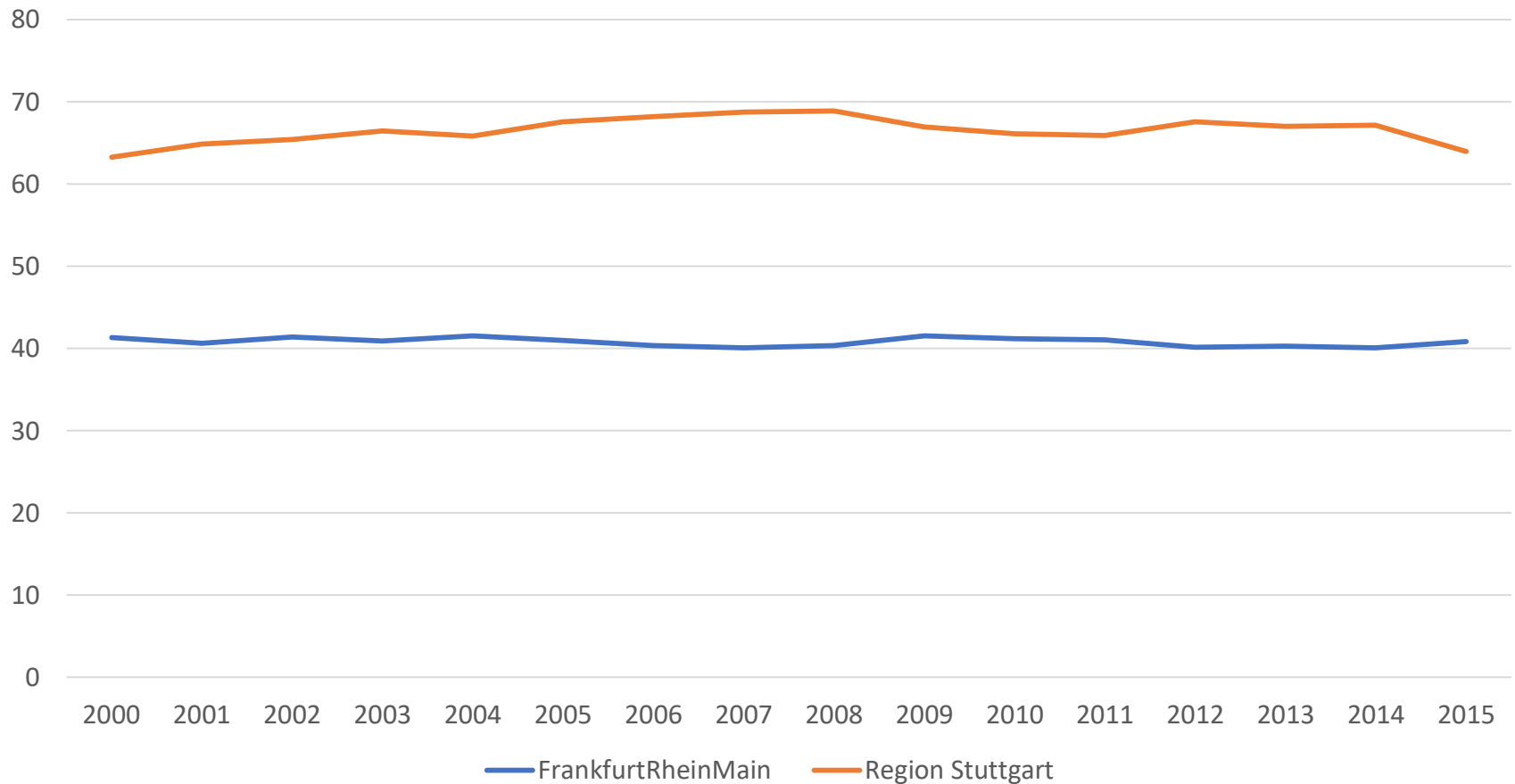
Metropolregionen



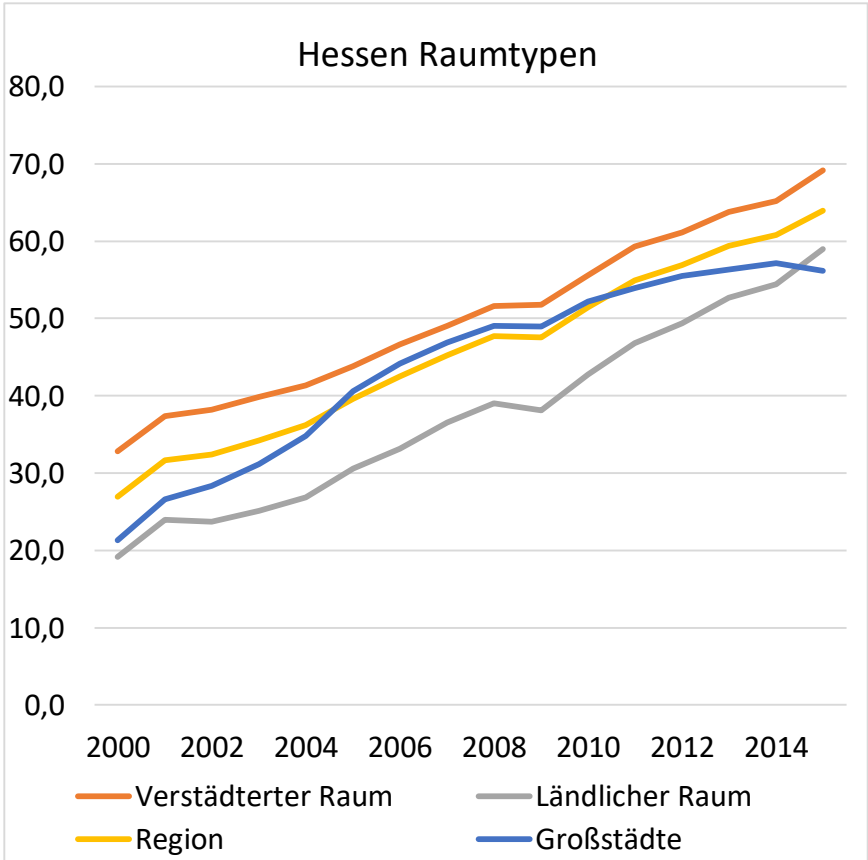
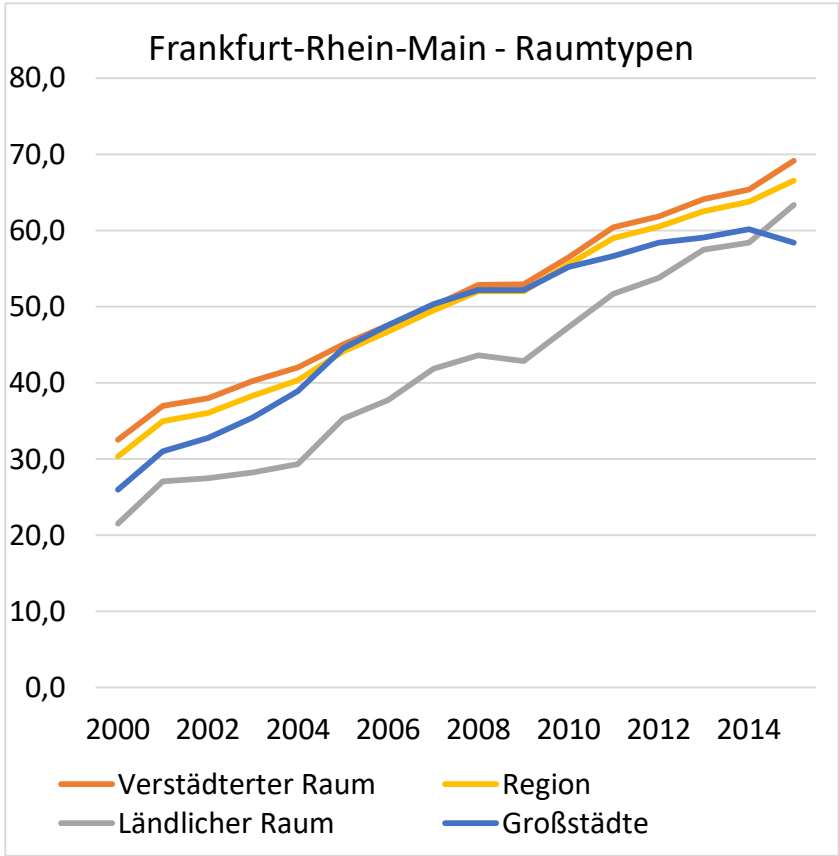
FrankfurtRheinMain Region Stuttgart

Gesamtindex Frankfurt-Rhein-Main und Stuttgart ohne Zeiteffekt

Metropolregionen

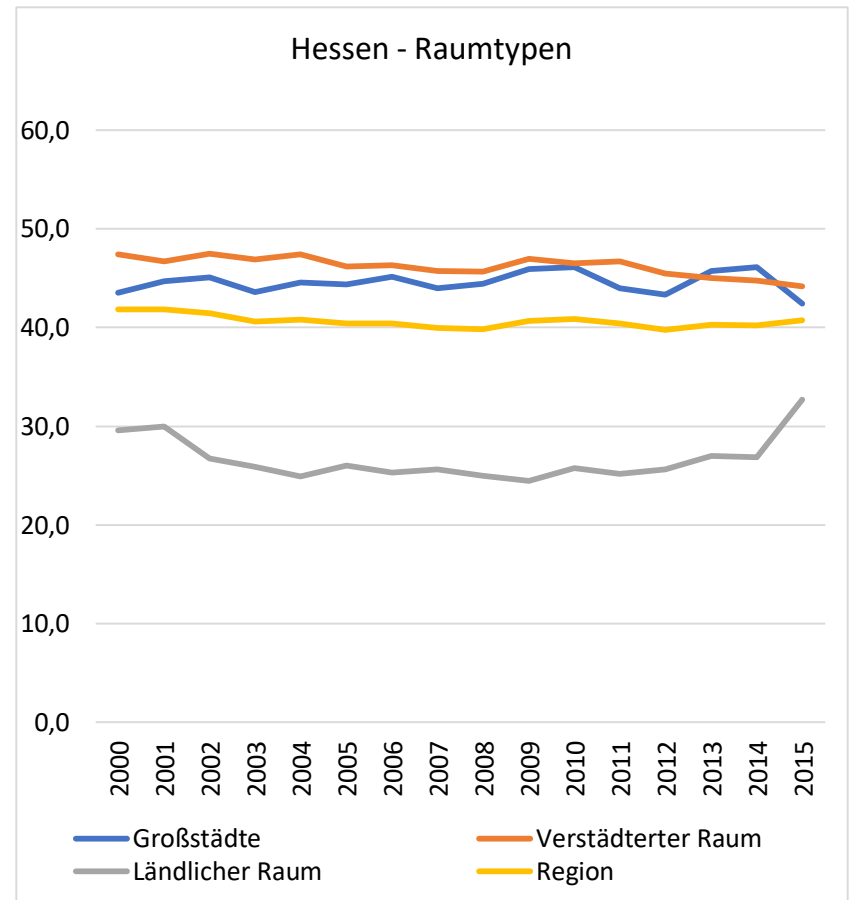
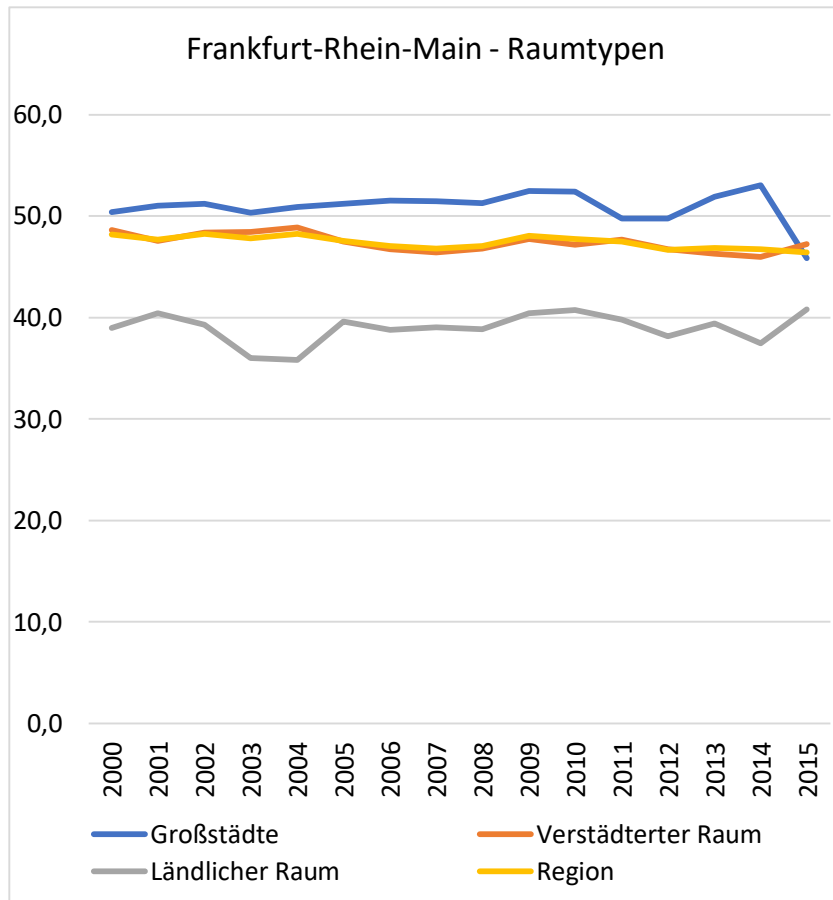


Raumtypen FRM und Hessen mit Zeiteffekt



Raumtypen FRM

ohne Zeiteffekt



Indikatoren Raumtypen Hessen

	2000			2015			Differenz 2000-2015		
	Großstädte	verstädterter Raum	ländlicher Raum	Großstädte	Verstädterter Raum	ländlicher Raum	Großstädte	Verstädterter Raum	ländlicher Raum
Verfügbares Einkommen pro Kopf	16.366	17.258	14.531	20.577	23.251	20.793	25,73%	34,73%	43,09%
Anteil der SGB II Empfänger (2005 u. 2015)	12,49%	10,03%	10,52%	11,22%	8,90%	6,95%	-10,14%	-11,26%	-33,97%
Schulden	1.944	1.273	1.045	3.570	3.179	2.775	83,62%	149,80%	165,43%
Anteil sozialversicherungspfl. Beschäftigter	48,1%	50,8%	47,9%	53,5%	56,7%	56,7%	11,17%	11,51%	18,34%
Anteil der Personen mit Sekundarabschluss	36,8%	25,4%	21,2%	44,5%	38,5%	30,1%	20,81%	51,63%	42,41%
Lebenserwartung (2000 und 2014)	78,1	78,7	77,4	80,8	81,2	80,1	3,46%	3,15%	3,43%
Energieverbrauch (2003 und 2015)	6.472.315	3.810.544	5.887.404	7.038.184	2.869.219	6.889.085	8,74%	-24,70%	17,01%
Anteil naturnahe Fläche	36,6%	42,3%	42,1%	37,5%	42,7%	42,6%	2,58%	0,96%	1,24%
Feinstaub* (2002 und 2015)	32,9	29,4	24,7	21,4	18,2	16,9	-34,76%	-37,98%	-31,62%
Bevölkerungsdichte	1.900	405	127	2.038	419	120	7,23%	3,52%	-5,56%

positiver Einfluss auf Index
negativer Einfluss auf Index

* umfasst 2002 vier der fünf Großstädte, fünf der 14 Kreise im verstädterten Raum und drei der sieben ländlichen Räume. 2015 sind alle Großstädte enthalten, neun der 14 Kreise im verstädterten Raum und fünf der sieben ländlichen Räume

Indikatoren Raumtypen Frankfurt-Rhein-Main

	2000			2015			Differenz 2000-2015		
	Großstädte	verstädterter Raum	ländlicher Raum	Großstädte	Verstädterter Raum	ländlicher Raum	Großstädte	Verstädterter Raum	ländlicher Raum
Verfügbares Einkommen pro Kopf	16.957	17.315	14.637	21.077	23.224	21.697	24,29%	34,13%	48,23%
Anteil der SGB II Empfänger (2005 u. 2015)	10,79%	9,63%	8,62%	10,53%	8,60%	6,05%	-2,46%	-10,68%	-29,86%
Schulden	1.863	1.246	956	4.157	2.795	2.123	123,12%	124,36%	122,07%
Anteil sozialversicherungspfl. Beschäftigter	50,0%	51,4%	48,8%	53,9%	57,2%	57,1%	7,92%	11,27%	17,06%
Anteil der Personen mit Sekundarabschluss	37,7%	24,7%	17,0%	47,6%	37,0%	25,9%	26,16%	49,58%	52,64%
Lebenserwartung (2000 und 2014)	78,56	78,96	79,01	81,29	81,28	81,02	3,47%	2,94%	2,54%
Energieverbrauch (2003 und 2015)	8.048.793	2.527.427	4.756.731	7.903.597	2.342.978	6.104.653	-1,80%	-7,30%	28,34%
Anteil naturnahe Fläche	32,0%	38,5%	38,2%	33,1%	38,5%	38,9%	3,35%	-0,07%	1,94%
Feinstaub* (2006 und 2015)	25,4	28,1	25,8	21,0	21,4	19,3	-17,32%	-23,70%	-24,92%
Bevölkerungsdichte	1.909	445	119	2.096	458	116	9,80%	3,09%	-2,49%

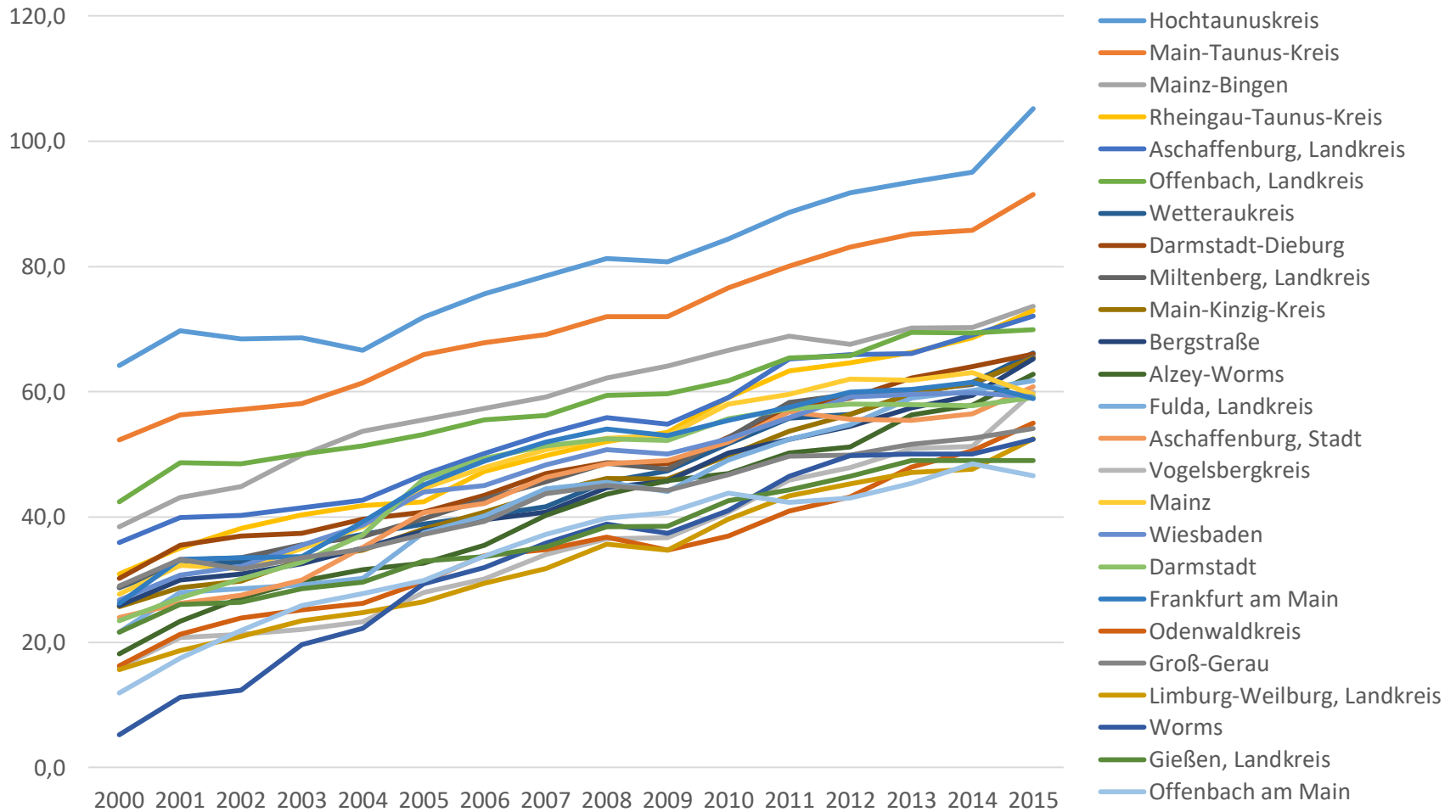
positiver Einfluss auf Index

negativer Einfluss auf Index

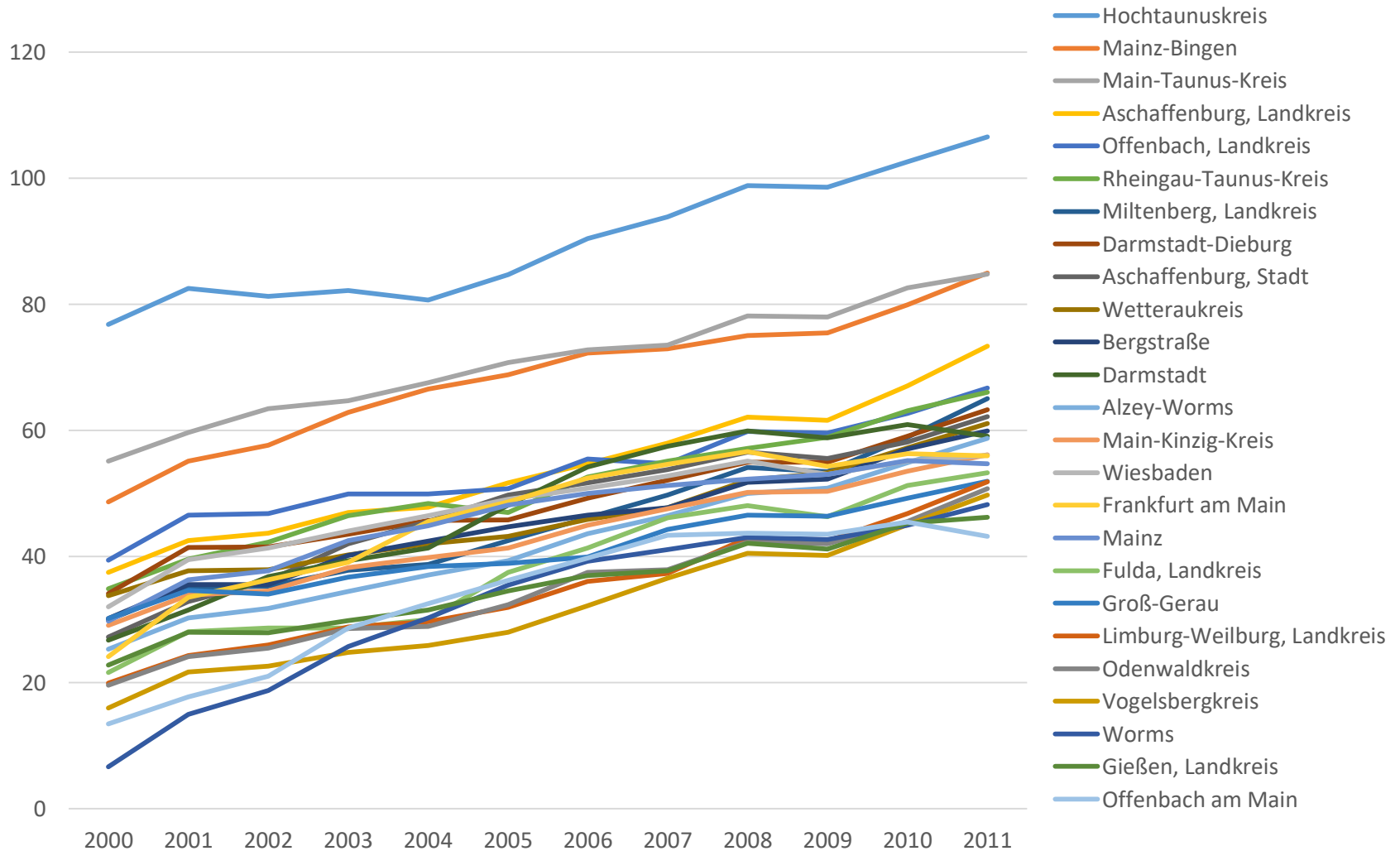
* umfasst 2006 vier der fünf Großstädte, sechs der 18 Kreise im verstädten Raum und eine der beiden ländlichen Räume. 2015 sind alle Großstädte enthalten, sieben der 18 Kreise im verstädten Raum und ein ländlicher Raum

Gesamtindex Kreise/Städte FRM

mit Zeiteffekt



Gesamtindex Kreise/Städte FRM, Vorgängerstudie, mit Zeiteffekt

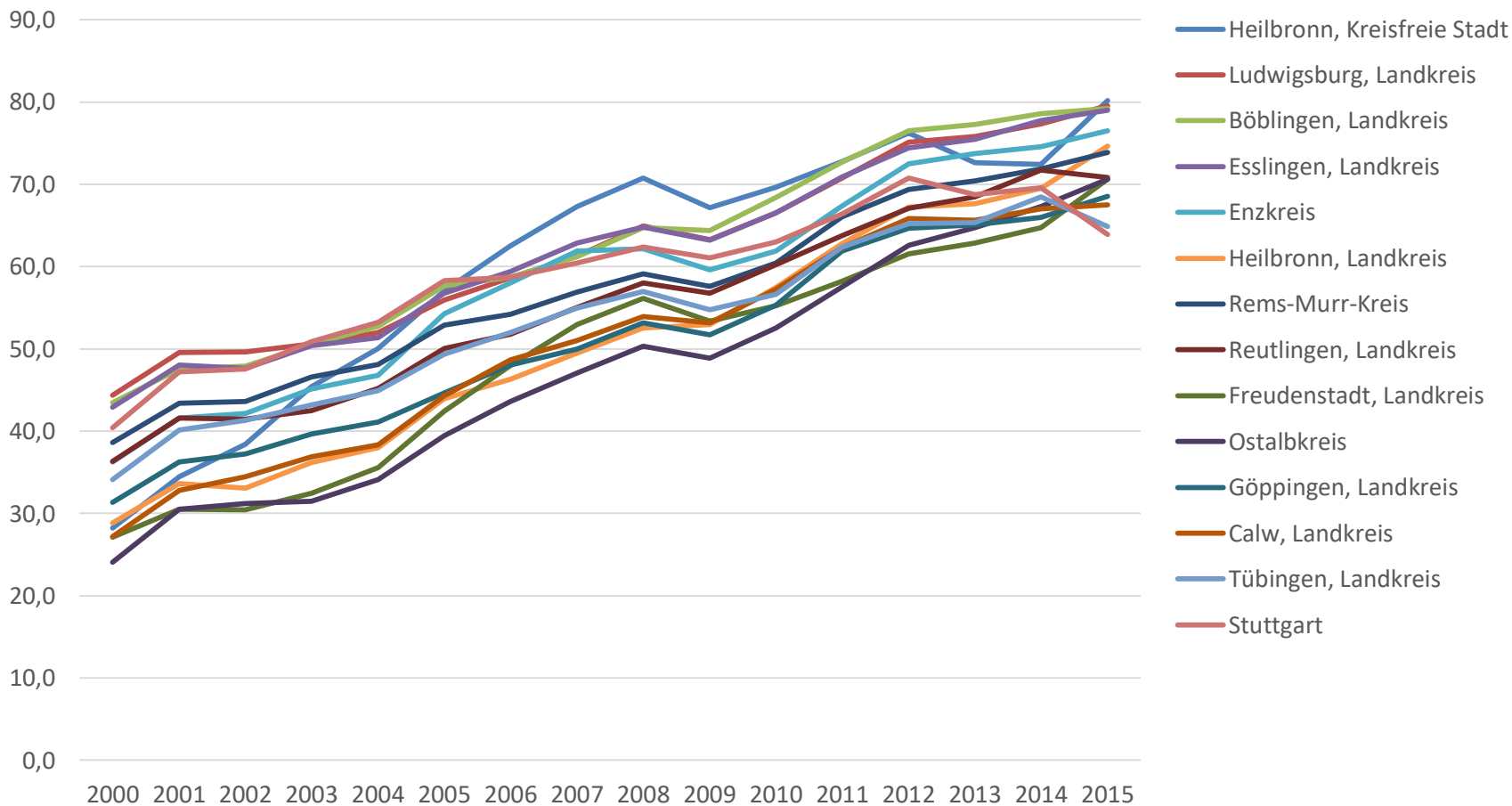


Rangfolge Kreise/Städte FRM

2011, Vorgängerstudie, und 2015, aktuelle Studie, mit Zeiteffekt

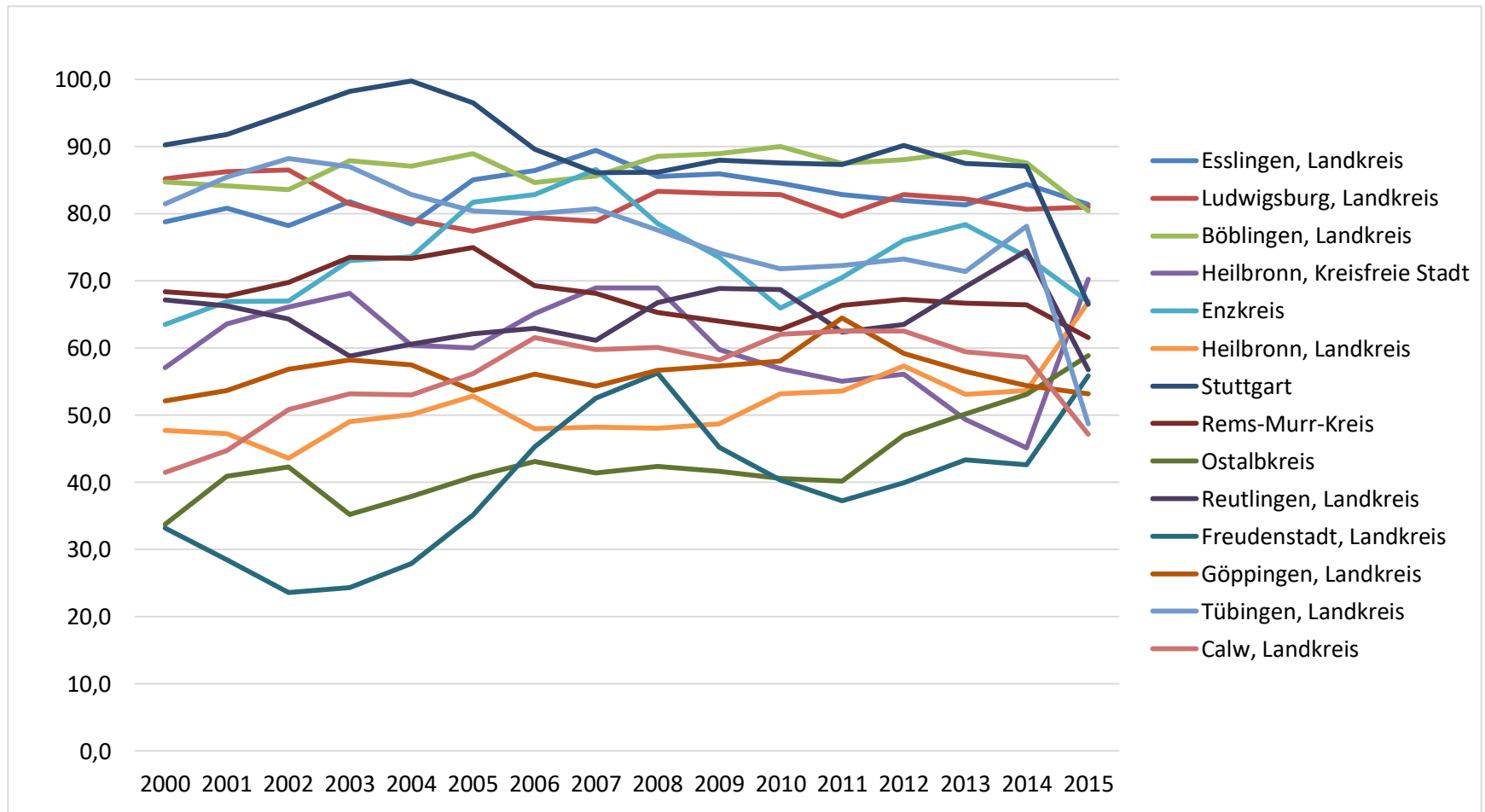
2011	2015
Hochtaunuskreis	Hochtaunuskreis
Mainz-Bingen	Main-Taunus-Kreis
Main-Taunus-Kreis	Mainz-Bingen
Aschaffenburg, Landkreis	Rheingau-Taunus-Kreis
Offenbach, Landkreis	Aschaffenburg, Landkreis
Rheingau-Taunus-Kreis	Offenbach, Landkreis
Miltenberg, Landkreis	Wetteraukreis
Darmstadt-Dieburg	Darmstadt-Dieburg
Aschaffenburg, Stadt	Miltenberg, Landkreis
Wetteraukreis	Main-Kinzig-Kreis
Bergstraße	Bergstraße
Darmstadt	Alzey-Worms
Alzey-Worms	Fulda, Landkreis
Main-Kinzig-Kreis	Aschaffenburg, Stadt
Wiesbaden	Vogelsbergkreis
Frankfurt am Main	Mainz
Mainz	Wiesbaden
Fulda, Landkreis	Darmstadt
Groß-Gerau	Frankfurt am Main
Limburg-Weilburg, Landkreis	Odenwaldkreis
Odenwaldkreis	Groß-Gerau
Vogelsbergkreis	Limburg-Weilburg, Landkreis
Worms	Worms
Gießen, Landkreis	Gießen, Landkreis
Offenbach am Main	Offenbach am Main

Metropolregion Stuttgart Kreise/Städte mit Zeiteffekt

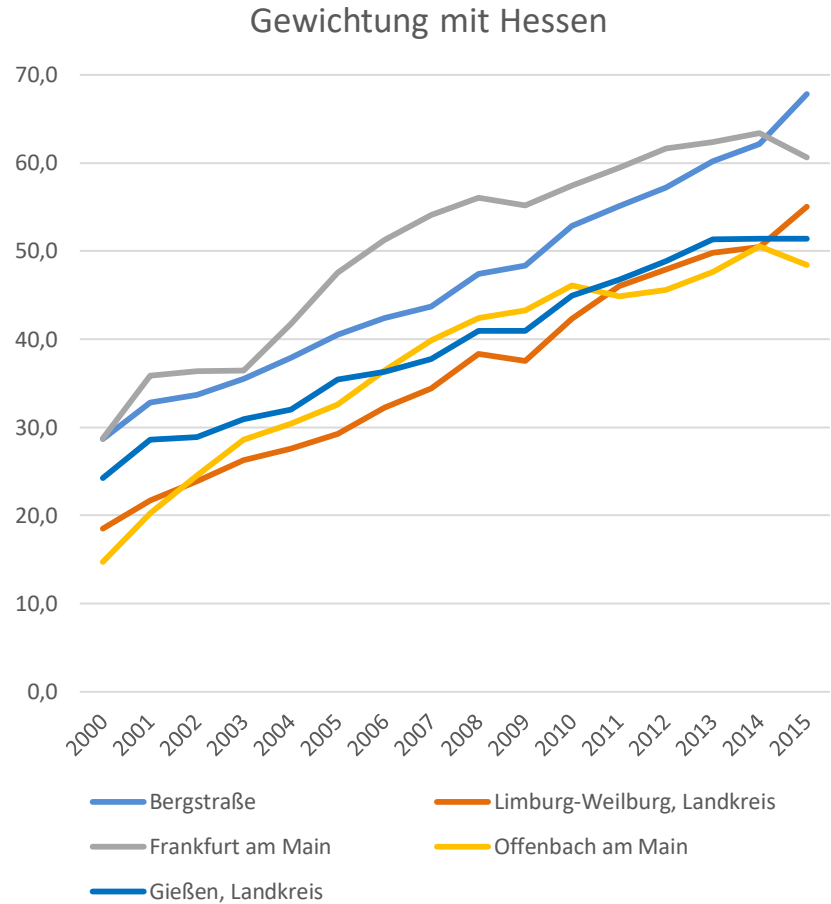
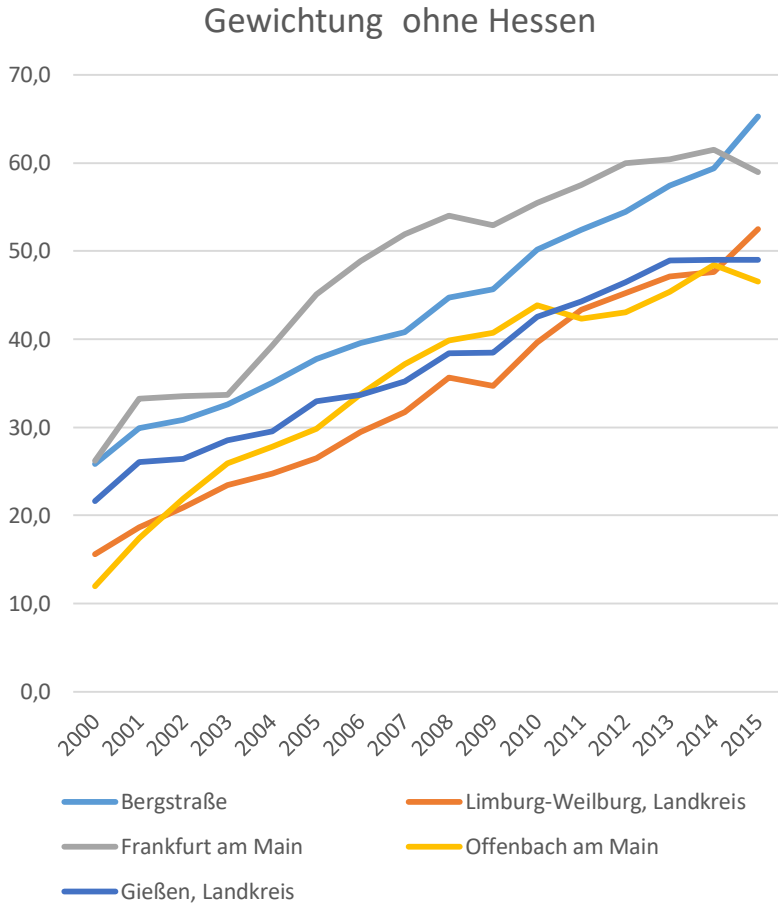


Metropolregion Stuttgart Kreise/Städte

ohne Zeiteffekt

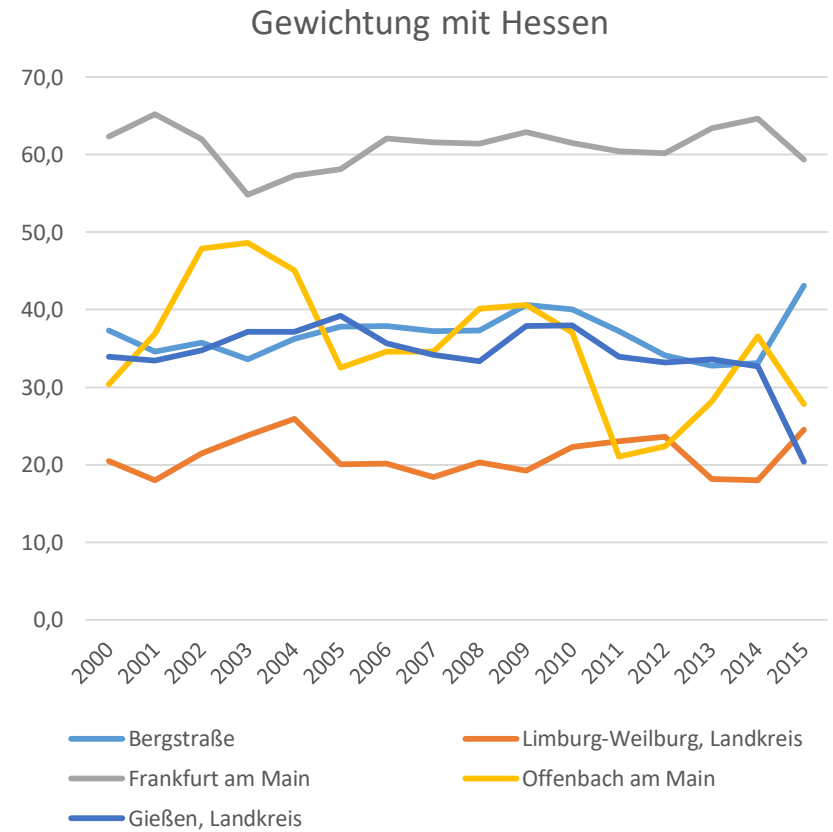
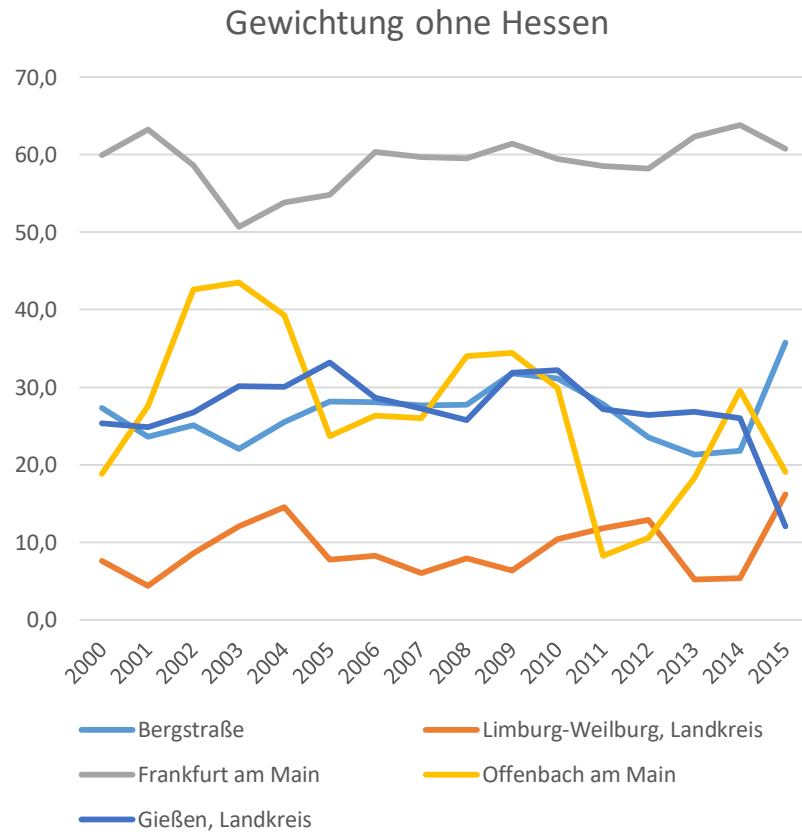


Pilotkreise/-städte mit Zeiteffekt



Pilotkreise/-städte

ohne Zeiteffekt



Einzelindikatoren

	2000					2015					Differenz 2000 - 2015				
	Stadt Offenbach	Stadt Frankfurt	Limburg-Weilburg	Bergstraße	Gießen	Stadt Offenbach	Stadt Frankfurt	Limburg-Weilburg	Bergstraße	Gießen	Stadt Offenbach	Stadt Frankfurt	Limburg-Weilburg	Bergstraße	Gießen
Verfügbares Einkommen pro Kopf	15.452	16.876	15.012	16.570	15.156	17.811	21.387	21.138	23.095	20.157	15,3%	26,7%	40,8%	39,4%	33,0%
Anteil der SGB II Empfänger (2005 u. 2015)	20,42	7,92	13,19	11,13	11,69	19,86	7,57	9,61	9,18	9,71	-2,7%	-4,4%	-27,1%	-17,5%	-16,9%
Schulden	1.784	3.112	1.132	1.260	1.694	7.933	2.168	2.029	2.508	2.625	344,7%	-30,3%	79,2%	99,0%	55,0%
Anteil sozialversicherungspflicht. Beschäftigter	49,1	49,4	48,2	50,2	48,3	55,6	53,6	53,6	57	51	13,2%	8,5%	11,2%	13,5%	5,6%
Anteil der Personen mit Sekundarabschluss	31,47	33,44	19,56	30,16	31,03	38,24	45,36	27,45	40,46	46,6	21,5%	35,6%	40,3%	34,2%	50,2%
Lebenserwartung (2000 und 2014)	77,9	79	78	78,5	78,6	80,8	81,6	80,2	80,6	81,3	3,7%	3,3%	2,8%	2,7%	3,4%
Energieverbrauch (2003 und 2015)	3.112.226	14.161.104	1.900.805	2.567.292	3.106.938	543.419	22.137.243	2.224.057	2.687.368	2.446.703	-82,5%	56,3%	17,0%	4,7%	-21,3%
Anteil naturnahe Fläche	41,4	23,3	36,1	42,7	36,6	42,4	24,1	36,5	43,2	37,6	2,4%	3,4%	1,1%	1,2%	2,7%
Feinstaub	23,0 (2014)	27,8	21,3	26,0 (2006)	27,8 (2006)	22	21,7	19	21	24	-4,3%	-21,9%	-10,8%	-19,2%	-13,7%
Bevölkerungsdichte	2.617,70	2.604,00	237,4	366,5	296,7	2.756,40	2.950,70	232,8	371	307,1	5,3%	13,3%	-1,94%	1,2%	3,5%

Grün: überdurchschnittliche Position

Gelb: durchschnittliche Position

Rot: unterdurchschnittliche Position

Quelle: Statistische Ämter des Bundes und der Länder, eigene Berechnungen

Weiteres Vorgehen

➤ Öffentlichkeit

- Öffentliche Veranstaltung der Pilotgruppe mit anderen Institutionen (Regionalverband u.a.)

➤ Handlungsorientierung

- Vorstellung und Diskussion in einem Kreis und in einer Stadt

➤ Inhaltlich

- Modifizierung und Ergänzung der Indikatoren

Beispiel neue Indikatoren

	10 Leitindikatoren der Enquete-Kommission	Objektives Well-being (Ebene Kreise)	Objektives Well-being neu (Ebene Kreise/Städte)
1 Materieller Wohlstand	BIP pro Kopf	Verfügbares Einkommen pro Kopf	Verfügbares Einkommen pro Kopf (<i>real</i>)
	Einkommensverteilung P80/P20	Anteil der SGB II-Empfänger an den Erwerbsfähigen	Einkommensverteilung P80/P20
	Staatsschulden	Schuldenstandsquote der Kreise pro Kopf	Schuldenstandsquote der Kreise pro Kopf
2 Soziales/ Teilhabe	Beschäftigungsquote	Beschäftigungsquote	Beschäftigungsquote
	Bildung, Sekundarabschluss II-Quote	Sekundarabschluss II –Quote	Sekundarabschluss II –Quote
	Lebenserwartung Freiheit	Lebenserwartung --	Lebenserwartung --
3 Ökologie	Treibhausgaswerte	Energieverbrauch im Produzierenden Gewerbe pro Kopf	
	Artenvielfalt	Anteil der Erholungs-, Wald- und Wasserfläche	Anteil der Erholungs-, Wald- und Wasserfläche
	Stickoxide	Feinstaub Jahresmittelwerte (auf der Ebene von Messstationen)	Feinstaub
	---	Abfallaufkommen der privaten Haushalte pro Kopf	Abfallaufkommen der privaten Haushalte pro Kopf
4 Region		Bevölkerungsdichte	Bevölkerungsdichte
	Warnlampen		Weitere Indikatoren
	Nettoinvestitionen		Mietpreis- Einkommens-Relation
	Vermögensverteilung		Stickstoffdioxid-Jahresmittelwerte
	Finanzielle Nachhaltigkeit des Privatsektors		Ein-/Auspendlerquote
	Unterbeschäftigung		Energiebedingte CO2-Emissionen
	Weiterbildung		SGB II oder Armutsquote
	Gesunde Lebensjahre		Arbeitslosenquote
	Globale Emissionen der Treibhausgase		Flächenverbrauch
	Globaler Stickstoffüberschuss		Pendlerdistanz
	Globale Artenvielfalt		Emissionen von Luftschadstoffen
			Wasserbelastung Belastung Grundwasser/ Oberflächenwasser